

□ Huebner,Robert

■ Karpov,Anatoly

1.c4 c5 2.♟f3 ♘f6 3.♟c3 d5 4.cxd5 ♘xd5
5.g3 g6 6.d3 ♙g7 7.♙d2 b6 8.♞a4+ ♙d7
9.♞h4 ♙c6 10.♙g2 e6 11.♞xd8+ ♘xd8 12.♞c1
♘a6 13.♘xd5 ♙xd5 14.♙c3 f6 15.a3?!

[Δ15.0-0 Δ16.Sd2]

15...♙e7 16.0-0 ♞hc8 17.♘d2 ♘c7 18.b4??

[18.♘c4=

A) 18...♙xg2 19.♙xg2 ♘d5 20.a4 (20.♙d2);

B) 18...♘b5 19.a4 ♘xc3 20.bxc3 ♞ab8

21.♙xd5 exd5 22.♘e3]

18...♙xg2 19.♙xg2 cxb4 20.♙xb4+

[20.axb4 ♘d5?]

20...♙d7 Il Bianco ora ha ottenuto:

1. I pezzi minori occupano posizioni sfavorevoli.

2. Il Nero ha maggiori chance sulla colonna 'c'.

3. Il Nero può crearsi un pedone libero.

4. Il Bianco ha un pedone debole. 21.♙c3

[21.♘c4 ♘d5 22.♞b1 ♘xb4 23.♞xb4 ♙f8

24.♞b5 ♞c5 25.♞fb1=]

21...♘d5 22.♙b2 ♙h6 23.e3 ♙xe3 24.fxe3

♘xe3+ 25.♙f3 ♘xf1 26.♘xf1 ♞xc1 27.♙xc1

♞c8 28.♙b2 ♞c2 29.♙xf6 ♞a2 30.♙e3 ♞xa3

31.♘d2 b5 32.♘e4 b4 33.♙d4 a5 34.♙c4

♞a2 35.h4 ♙c6 36.♙d4 ♞e2 37.♙e5 ♞e1

38.♙f6 ♞b1 39.♙e7 e5 40.g4 ♞c1+ 41.♙b3

♙d5 42.♙g5 ♞b1+ 43.♙c2 ♞h1 44.♙b3 ♞h3

45.♘f6+ ♙d4 46.♘h7 ♞xd3+ 47.♙c2 a4

48.♙e7 ♞c3+ 49.♙b1 ♞c7

0-1

□ Vitali,Ivan

■ Rossetti,Dario

1.♘f3 ♘f6 2.d4 d5 3.♙g5 ♘bd7 4.e3 g6

[4...♘e4 L'occupazione della casa e4 spesso è
utile per ritardare la spinta e3-e4]

5.♙b5 c6 6.♙e2 ♙g7 7.♘bd2 0-0 8.0-0 ♞e8

9.c4 la posizione rappresenta un chunk centrale. Il

Nero deve stabilire come vorrà completare lo

sviluppo. e5

[Vediamo varie idee:

• Cambiare in c4, portare il Cavallo in b6, uscito

l'Ac8 bloccare il centro con e7-e6 (struttura

Slava). 9...dxc4 10.♘xc4 (10.♙xc4 ♘b6

11.♙b3 ♙f5 12.♞e2 ♘e4= Kovchan (2576) e

Yandemirov (2500)) 10...♘b6 11.♘xb6 ♞xb6

12.♙c4 ♘e4 13.♙b3 ♙g4 14.♙h4 e6?

Wang Yue (2736)

]

[• Guadagnare un tempo nel mettere sotto

pressione il punto d4 (prevedendo le spinte in c5

ed e5) 9...♞b6

A) 10.♞b3 ♞xb3 11.axb3 b6 (11...♘e4

12.♙f4 ♘xd2 13.♘xd2 e5 14.dxe5 ♘xe5

15.cxd5 cxd5? Nesterets (2427)) 12.b4 dxc4

13.♙xc4 ♙b7= Horvath (2505);

B) 10.♞b1 e5 (10...c5 11.cxd5 ♘xd5

12.♙c4 ♘c7 13.dxc5 ♘xc5 14.b4 ♘5e6

15.♙h4 a5∞ Smerdon (2502)) 11.♙xf6 ♙xf6

12.cxd5 cxd5 13.dxe5 ♘xe5 14.♘xe5 ♙xe5

15.♞a4 ♙e6 (15...♙f5!?) 16.♘f3 ♙g7

17.♞fd1 ♞ed8= Mestel (2510);

C) 10.cxd5 cxd5 11.♞b3 ♞xb3 12.♘xb3

♘e4=

]

[• Sviluppare i pezzi muovendo all'attacco di c4

(Cb6, Ae6) 9...♘b6 10.♙xf6 ♙xf6 11.♞c1 ♙e6

12.c5 ♘d7 13.b4 a6 14.a4 ♙f5 15.♘b3 e5=

Romanishin (2550)

]

[• Portare il Cavallo in e6 per bilanciare il

controllo sulle case scure. 9...♘f8 10.cxd5

cxd5 11.♙f4 ♘e6 12.♙e5 ♙d7 13.b4 a5

14.b5 a4 15.♞c2 ♞a5? Ghorbani 2200

]

[• Realizzare una struttura difensiva chiusa con

il cuneo (difesa Grunfeld, Semislava, ecc.) 9...e6

10.♞b3 ecc. Non è una variante molto buona

per il Nero a causa della passività e della

ristrettezza dei pezzi.

(10.e4 dxc4 11.♙xc4 e5 12.d5 ♞c7 13.♞c1

♘b6 14.♙b3 ♙d7±) 10...dxc4 11.♙xc4

(11.♘xc4 ♘b6 12.♘fe5±) 11...b5 12.♙e2 a6

preparando la spinta in c5. L'idea però è meno

utile avendo l'Alfiere in g7 anziché in e7.

]

[• La mossa della partita: 9...e5 con questa

mossa l'intenzione è quella di rompere la

struttura dei pedoni bianchi e ottenere spazio al

centro. Bisogna rendersi conto però che la

ricerca tattica mostra che alla fine si resta con il

pedone isolato: 10.cxd5 cxd5 11.dxe5 ♘xe5

12.♘xe5 ♞xe5 13.♙f4 ♞e7 14.♘b3 ♙e6

15.♘d4 a me sembra che il Bianco abbia un

gioco migliore.]

...

10.dxe5 ♘xe5 11.cxd5 ♞xd5 12.♙f4 ♘fd7

[12...♘d3 per togliere al Bianco la coppia degli

Alfieri]

13.♞b3? ♘xf3+ 14.♘xf3 ♞xb3 15.axb3 ♙xb2

16.♞a2 ♙g7 17.h3 ♘b6 18.♞c1

[18.♞d2 ♘d5 19.♙g3 ♙f5 20.♙c4]

18...♙e6 19.♙c4 ♘xc4 20.bxc4 b5 21.♞a6

♙xc4 22.♞xc6 a5 23.♞c7 a4 24.♘d4 a3

25.♞b7 a2 26.♞a1 ♙xd4 27.exd4 f6?

[27...♞e2]

28.♙h6 ♖e2 29.♙c1 ♖c2

[29...♖e1+ 30.♙h2 ♖xc1 31.♖xc1 a1♙
32.♖xa1 ♖xa1]

30.d5 ♖xc1+ 31.♖xc1 a1♙ 32.♖xa1 ♖xa1+
33.♙h2 ♖d1 34.♖b6 ♖xd5 35.♖xf6 b4 36.♖f4
♖c5 37.♖d4 b3 38.♖d2 ♙f7 39.♖d8+ ♙g7
40.♖b8 ♖c2 41.♙g3 b2 42.♖b7 ♙f6

[42...♙h6]

[42...♖c3+ 43.♙g4 ♖b3]

43.♖b6+ ♙g5 44.f4+ ♙h6 45.f5 ♙a2 46.f6
b1♙ 47.♖xb1 ♙xb1 48.♙h4 ♖f2

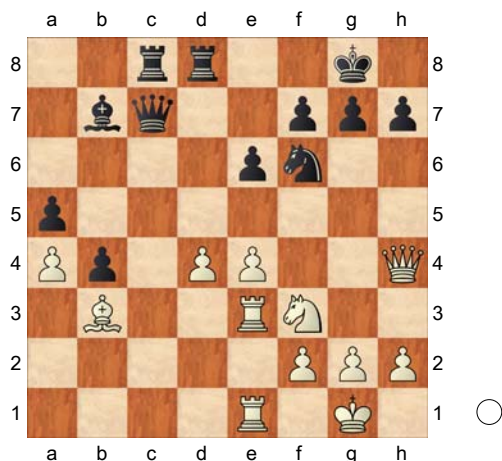
[48...♖xg2 49.f7 g5#]

49.g4 g5+

0-1

□ Keres

■ Fine,R



- Oltre alla Donna, i pezzi che possono intervenire contro l'arrocco sono: l'Ab3, il Cg5, la Te3. inoltre il Cf6 può essere cacciato dalla spinta in e5.
- Il punto più sensibile del chunk pare essere h7.
- La spinta immediata lascia la casa d5 disponibile al Cf6 per l'attacco sulla Torre.
- Occorre ingombrare la casa d5.

21.d5!

[21.e5 ♘d5 22.♖e4 ♗c3 23.♙xd5 ♙xd5
24.♖4e3 ♗c2+]

21...exd5 22.e5! ♘d7

[Sebbene apparentemente molto pericolosa,
l'unica difesa era 22...♘e4 23.e6 fxe6 24.♖xe4
dxe4 25.♘g5 ♗c3 26.♙xe6+ ♙f8 27.♖f1 ♖c7
28.♘xe4 ♖d4 29.♗f4+ ♙e8 30.♘d6+ ♖xd6
31.♗xd6±]

23.♘g5 ♘f8

[23...h6 24.e6 hxg5 25.exf7+ ♙xf7 26.♖e7+
♙g8 27.♗xg5 ♗c3 28.♙xd5+ ♙xd5 29.♗xd5+
♙h8 30.♗h5+ ♙g8 31.♗f7+ ♙h8 32.♗h5+
patta (è pericolosa 32.♖7e3 ♘f6 33.♖h3+

♘h7 34.♖xc3 bxc3 35.♗f4 c2 36.♗c1]

24.♘h7 ♘h7 25.♖h3 ♗c1 26.♗xh7+ ♙f8
27.♖he3 d4 28.♗h8+ ♙e7 29.♗xg7 ♖f8

30.♗f6+ ♙e8 31.e6 dxe3 32.exf7+ ♖xf7

33.♙xf7+ ♙d7 34.♗e6+ ♙d8 35.♗e8+ ♙c7

36.♖xc1+ ♙b8 37.♗e5+ ♙a8 38.♖xc8+ ♙xc8

39.♗xe3

1-0