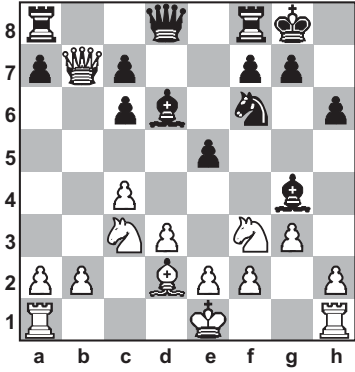


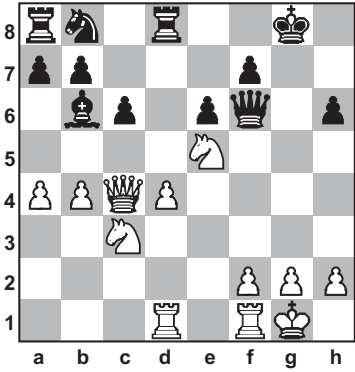
TEST ANALISI TATTICA N.1

test 1-1



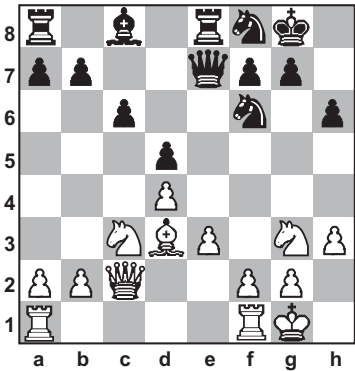
- 1. Attacchi al Re
- 2. Attacchi alla Donna
- 3. Pezzi indifesi, deboli o imprigionabili
- 4. Pezzi bloccati alla difesa
- 5. Particolarità varie (infilate, doppi, forchette, inchiodature...)

test 1-2



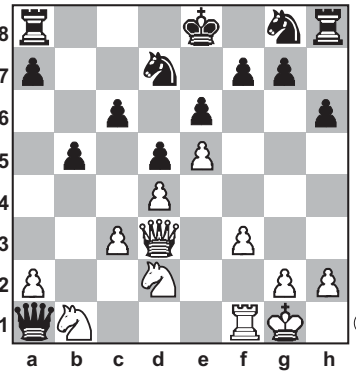
- 1. Attacchi al Re
- 2. Attacchi alla Donna
- 3. Pezzi indifesi, deboli o imprigionabili
- 4. Pezzi bloccati alla difesa
- 5. Particolarità varie (infilate, doppi, forchette, inchiodature...)

test 1-3



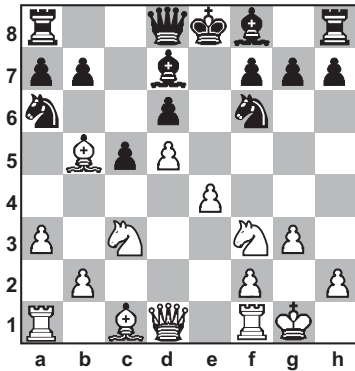
- 1.
- 2.
- 3.
- 4.
- 5.

test 1-4



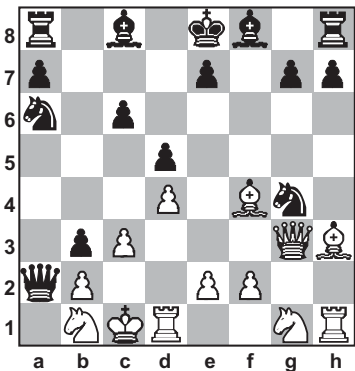
- 1.
- 2.
- 3.
- 4.
- 5.

test 1-5



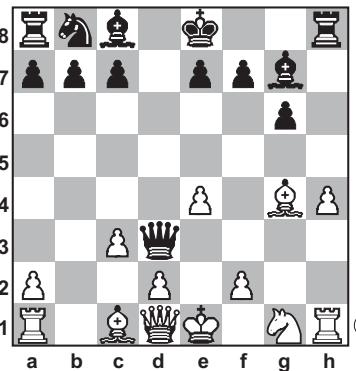
- 1.
- 2.
- 3.
- 4.
- 5.

test 1-6



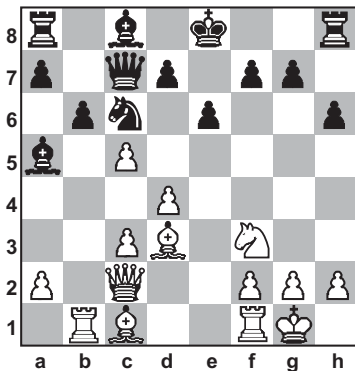
- 1.
- 2.
- 3.
- 4.
- 5.

test 1-7



- 1.
- 2.
- 3.
- 4.
- 5.

test 1-8



- 1.
- 2.
- 3.
- 4.
- 5.

TEST ANALISI TATTICA
N.1

• = protegge
+ = attacca
() = oppure

TEST 1-1

1. Attacchi al Re: **B**: -- **N**: --
2. Attacchi alla Donna: **B**: Da8(b8)(c8)(c7) **N**: Tb8 / Db8(c8) / Ac8
3. Pezzi indifesi, deboli o imprigionabili: **B**: Db7 / b2 / Ta1 / Th1 **N**: c6
4. Pezzi bloccati alla difesa: **B**: e2•Cf3 **N**: Ad6•e5
5. Particolarità varie (infilate, doppi, forchette, inchiodature...): **B**: Ce4 / Ag5 **N**: Tb8+b2 Db8-b2

TEST 1-2

1. Attacchi al Re: **B**: -- **N**: Dxf2
2. Attacchi alla Donna: **B**: Cg4(d7) / Ce4(d5) Dxe6 **N**: Txd4
3. Pezzi indifesi, deboli o imprigionabili: **B**: d4 **N**: Ta8 / Df6 / b7
4. Pezzi bloccati alla difesa: **B**: d4 **N**: --
5. Particolarità varie (infilate, doppi, forchette, inchiodature...): **B**: -- **N**: Ab6+f2 / Df4+d4

TEST 1-3

1. Attacchi al Re: **B**: Ah7
2. Attacchi alla Donna: **B**: Cf5 / Cxd5 **N**: ---
3. Pezzi indifesi, deboli o imprigionabili: **B**: --- **N**: Ta8
4. Pezzi bloccati alla difesa: **B**: f2•e3 **N**: ---
5. Particolarità varie (infilate, doppi, forchette, inchiodature...): **B**: --- **N**: Ce4+Cc3(+Cg3)

TEST 1-4

1. Attacchi al Re: **B**: -- **N**: --
2. Attacchi alla Donna: **B**: Ca3 / Cb3 **N**: Cc5(xe5) / Dxb1(xc3)
3. Pezzi indifesi, deboli o imprigionabili: **B**: Dd3 / a2 **N**: Da1 / c6 / g7 / Ta8 / Th8
4. Pezzi bloccati alla difesa: **B**: -- **N**: c6•b5
5. Particolarità varie (infilate, doppi, forchette, inchiodature...): **B**: Ca3 **N**: --

TEST 1-5

1. Attacchi al Re: **B**: Axd7 **N**: --
2. Attacchi alla Donna: **B**: -- **N**: --
3. Pezzi indifesi, deboli o imprigionabili: **B**: Ab5 **N**: b7 / Th8 / Ca6
4. Pezzi bloccati alla difesa: **B**: Cc3•Ab5(•e4) **N**: b7
5. Particolarità varie (infilate, doppi, forchette, inchiodature...): **B**: Ab5 / Ag5 **N**: Ag4

TEST 1-6

1. Attacchi al Re: **B**: -- **N**: Dxb1 (xb2)
2. Attacchi alla Donna: **B**: -- **N**: --
3. Pezzi indifesi, deboli o imprigionabili: **B**: Th1 **N**: Ta8 / Th8 / c6 / Cg4
4. Pezzi bloccati alla difesa: **B**: Dg3•f2 **N**: Ac8•Cg4
5. Particolarità varie (infilate, doppi, forchette, inchiodature...): **B**: -- **N**: Cf2

TEST 1-7

1. Attacchi al Re: **B**: Ad7 / Da4 **N**: Dxd2(xe4)(e3)(e2)(f1)
2. Attacchi alla Donna: **B**: Dc2 (e2)(f3) / Ae2 **N**: Dc2 (xd2)(e2)(f3)
3. Pezzi indifesi, deboli o imprigionabili: **B**: Ta1 / Th1 / e4 / c3 **N**: Ta8 / c7 / Dd3 / Ag7 / Ac8 / h4
4. Pezzi bloccati alla difesa: **B**: Th1•h4 / Dd1•Ag4 **N**: --
5. Particolarità varie (infilate, doppi, forchette, inchiodature...): **B**: Axc8 **N**: Dxe4+Th1 / Axc3

TEST 1-8

1. Attacchi al Re: **B**: Dxb2 **N**: --
2. Attacchi alla Donna: **B**: Af4 **N**: Cb4 (xd4)
3. Pezzi indifesi, deboli o imprigionabili: **B**: c3 **N**: Ta8 / Th8 / g7
4. Pezzi bloccati alla difesa: **B**: Dc2•c3 **N**: --
5. Particolarità varie (infilate, doppi, forchette, inchiodature...): **B**: Ae4 **N**: --